

Seminarierummet eller lärandemål?

Studenternas föreläsningar
om en kurs i databaskonstruktion

Isto Huvila
Handelshögskolan vid Åbo Akademi
ihuvila@abo.fi | @ihuvila | www.istohuvila.fi

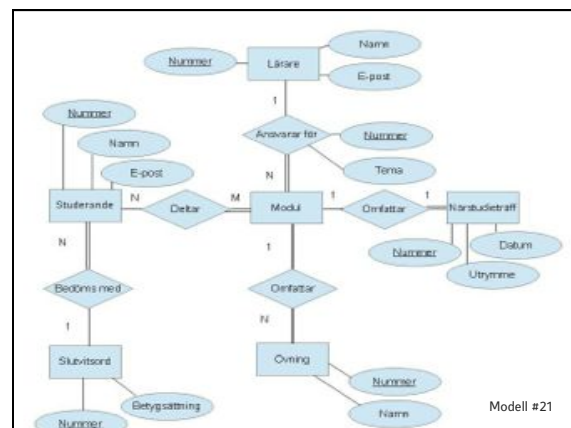


Kursen

- Databaskonstruktion (senare Databasanalys och design)
- 5 sp, ingår i ämnesstudier (kandidat) i informationsvetenskap vid Åbo Akademi
- Innehåll: Konceptuell modellering, relationsdatabaser, datamodeller, databasdesign, användargränssnitt mm.

ER-modellering

Entitet (en sak)
Relationship (samband)

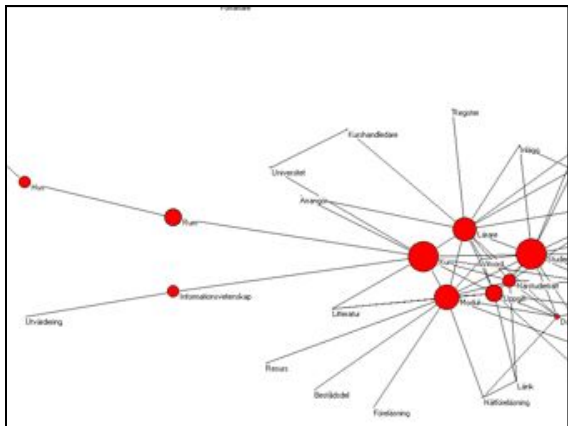
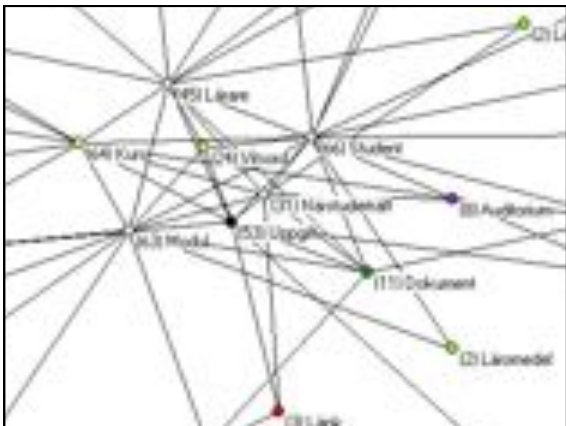
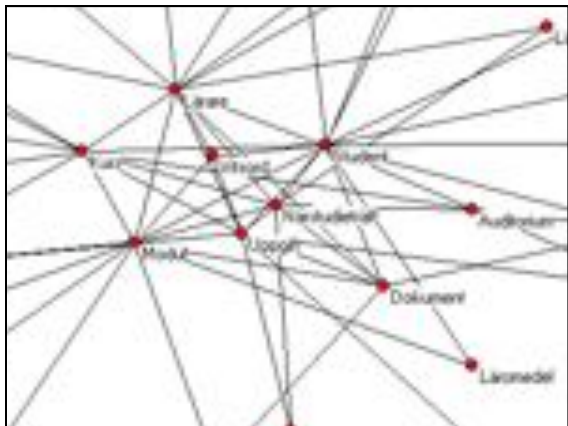
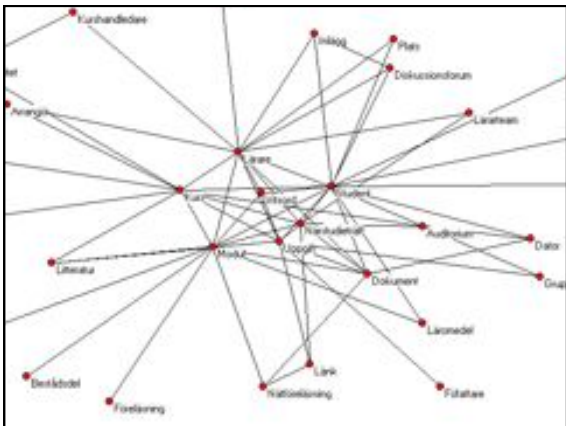
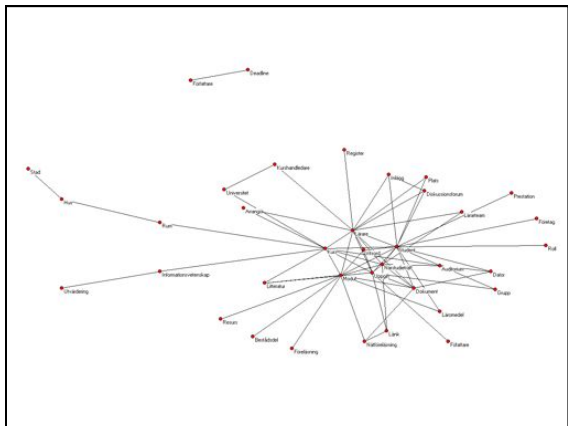


Modell #21

"Rit en ER-modell
på den här kursen"

Varför ER-
modeller?

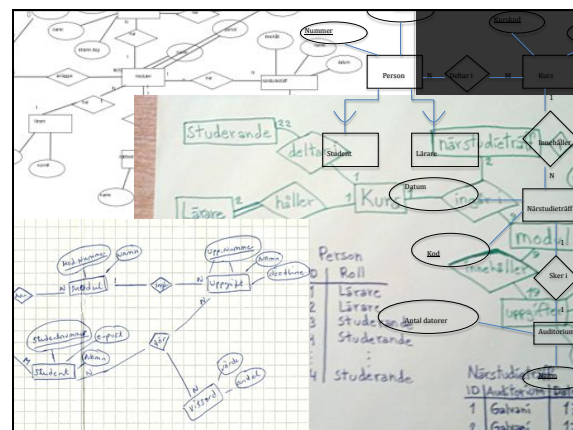
Metod nätverksanalys innehållsanalys



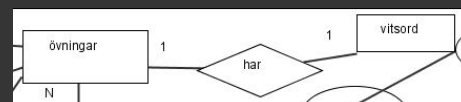
Observationer

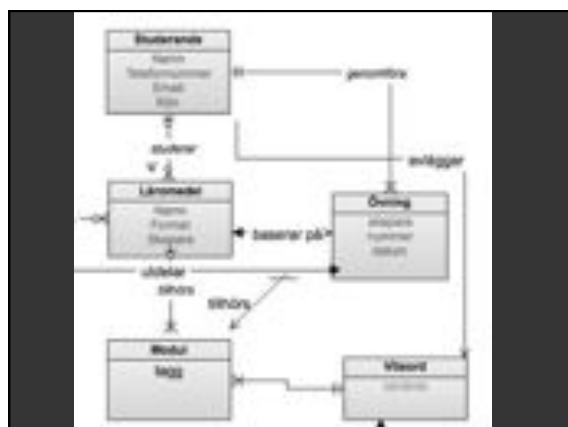
Fokus på strukturen.

Studenten i centrum (66)
men också
 kursen (64), modulerna (63),
 uppgifterna (53) och läraren (45)

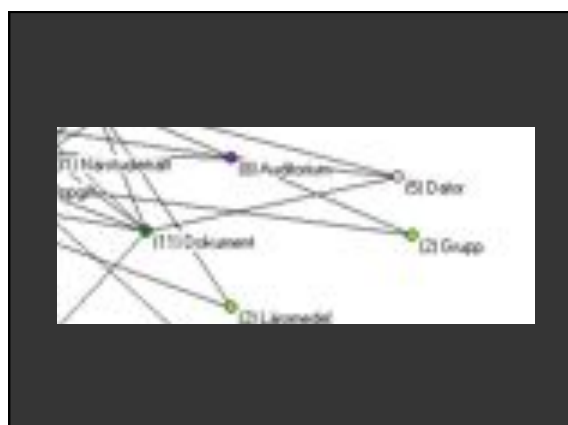


Vitsord och bedömning.





Att studera är en rumslig och materiell aktivitet.



Varför?

Uppgiften, litteraturen och exempel styr.

Studenternas kompetens.

Men...

Vaddå?

**Strukturer som
stöder lärandet.**

**Modul
= lärandemål**

**Diskussion om
vad är bedömning.**

**"
ID:1
Titel: ER-modellering
Litteratur: ...**

Seminarierummet eller lärandemål?

Studenternas föreläsningar
om en kurs i databaskonstruktion

Isto Huvila
Handelshögskolan vid Åbo Akademi
ihuvila@abo.fi | @ihuvila | www.istohuvila.fi

